

# TAM

NAS NUUVENS

PORT • ENG

**NATURE CONNECTION**

IN THE ATACAMA DESERT, CHILE,  
THE SKY IS THE TOURIST ATTRACTION  
AND THE EARTH LOOKS LIKE MARS  
• TREES AND VOLCANOES IN HUILO HUILO  
• FOZ DO IGUAÇU IN WATERCOLORS  
• TRAVELS IN THE AMERICAN WEST  
• ART IMITATES NATURE



## CONEXÃO NATUREZA

NO DESERTO DO ATACAMA, NO CHILE, O CÉU É ATRAÇÃO  
TURÍSTICA E A TERRA PARECE MARTE



ÁRVORES E VULCÕES EM HUILO HUILO • FOZ DO IGUAÇU EM AQUARELAS  
ANDANÇAS PELO OESTE NORTE-AMERICANO • A ARTE IMITA A NATUREZA



A STAR ALLIANCE MEMBER 




## ECO TRIP

Um passeio por outros hotéis cercados por natureza  
A tour of some other hotels surrounded by nature



### HOTEL TERRA JACKSON HOLE ESTADOS UNIDOS

Próximo aos parques nacionais de Grand Teton e Yellowstone, em Wyoming o resort adota práticas sustentáveis como compensação de energia elétrica e gás natural com energia limpa e reaproveitamento de água da chuva. Com 132 quartos de *décor* moderno, foi concebido para que 90% do seu interior capture luz natural. É um paraíso para os prós do esqui e do snowboard. U.S.A. • Nearby Grand Teton and Yellowstone national parks in Wyoming, this resort has adopted sustainable practices, including the compensation of electricity and natural gas with clean energy and the reuse of rainwater. With 132 rooms that feature modern *décor*, it was conceived so that 90% of its interior space captures natural light. It's paradise for avid skiers and snowboarders.

 Hotel Terra Jackson Hole – [hoteltterrajacksonhole.com](http://hoteltterrajacksonhole.com)

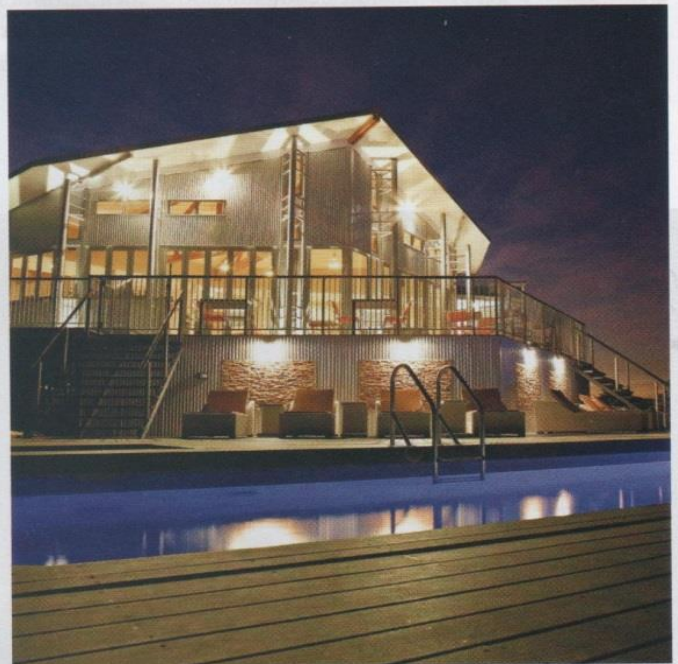


### BERKELEY RIVER LODGE AUSTRÁLIA

O recém-inaugurado hotel fica na remota costa oeste da Austrália, entre amanheceres no Mar de Timor e ocasos no Rio Berkeley. Acessível apenas por via aérea ou marítima, chegar até lá é metade da aventura. Saindo do quarto-casa construído no topo da duna costeira é possível passear por praias isoladas, fazer cruzeiros em meio a desfiladeiros e participar de pescarias de helicóptero. Pode-se também não fazer nada, no melhor estilo Berkeley River.

AUSTRALIA • The recently opened hotel is located on the remote west coast of Australia, between sunrises on the Timor Sea and sunsets on the Berkeley River. Accessible only by air or sea, getting there is half the adventure. Leaving the room/house constructed on the top of a coastal sand dune, it's possible to stroll along isolated beaches, take cruises in the middle of the ravines and participate in fishing expeditions by helicopter. You can also opt to do nothing at all, in true Berkeley River style.


 Berkeley River Lodge – [berkeleyriver.com.au](http://berkeleyriver.com.au)



### ELLERMAN HOUSE ÁFRICA DO SUL

Membro da *chancela Relais & Châteaux*, o hotel implementou medidas para figurar entre os mais *eco-friendly* da Cidade do Cabo. Investiu em lâmpadas LED, ativadas por sensores de movimento, em 230 painéis solares e em compostagem de resíduos orgânicos para obtenção de adubo. Enquanto degusta um vinho (são 7.500 rótulos), o viajante notará que o jardim debruçado para o mar está ainda mais florido.

SOUTH AFRICA • A member of the *Relais & Châteaux* chain, this hotel implemented measures in order to figure among the most *eco-friendly* in Cape Town. It invested in LED lights, activated by motion detectors, in 230 solar panels and composting of organic waste in order to produce fertilizer. While sampling some wine (there are 7,500 bottles), travelers notice that the garden that borders the ocean is even more florid.

 Ellerman House – [ellerman.co.za](http://ellerman.co.za)